

Gebrauchsanweisung

iGel®
Augentropfen

**iGel | Augentropfen, unkonserviert
(0,2% Natriumhyaluronat)**

iGel ist eine Lösung zur Befeuchtung und Benetzung von Augen und Kontaktlinsen. iGel schützt und befeuchtet die Augenoberfläche und macht sie gleitfähig. Dadurch bewirkt es lang anhaltende Erleichterung bei trockenen Augen bedingt durch:

- Keratoconjunctivitis sicca (Sjögren Syndrom)
- Hornhautverletzungen, Erosionen, operative Eingriffe an der Hornhaut
- Kontaktlinsentragen
- Hormonstörungen (Menopause)
- Klimaanlagen, Wind, Kälte, Sonneneinstrahlung, trockene Hitze, Staub, Rauch, Luftverschmutzung
- Bildschirmarbeiten, Fernsehen, lange Autofahrten, Langstreckenflüge
- Schwimmen in chlorhaltigem Wasser

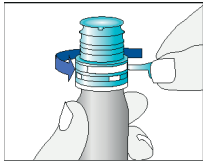
iGel kann bei **allen Arten von Kontaktlinsen** angewandt werden.

iGel ist nach Öffnen der Sicherheitslasche **180 Tage verwendbar**.

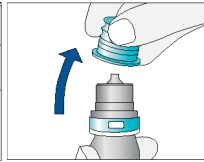
Zusammensetzung:

0,2% Natriumhyaluronat, Natriumchlorid, Trometamol und Aqua purificata

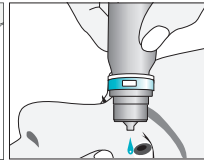
Leichte Anwendung:



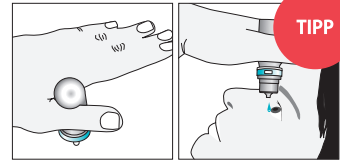
Sicherheitslasche entfernen



Verschlussklappe abnehmen



Jeweils 1 Tropfen in jedes Auge



Tipp zur Anwendung:

Halten Sie die Flasche zwischen Daumen und Zeigefinger, um beim Einträufeln der Tropfen mehr Sicherheit zu haben. Sollten die Hände beim Gebrauch zittern, legen Sie die Hand auf der Stirn auf.

Lagerung: Bei 2°C bis 25°C lagern. Vor Frost schützen.

Vorsichtsmaßnahmen und Warnhinweise:

- Nicht verwenden, falls Flasche oder Sicherheitslasche beschädigt ist.
- Das Auge nicht mit der Flasche berühren.
- Wegen des Kontaminationsrisikos Kontakt der Flaschenöffnung mit anderen Oberflächen oder den Händen vermeiden.
- Anbruchdatum auf der Flasche notieren!
- Angebrochene Flasche 180 Tage (6 Monate) nach dem Abreißen der Sicherheitslasche mit dem Hausmüll entsorgen.
- Nicht verwenden, wenn Sie auf einen oder mehrere Inhaltsstoffe allergisch reagieren.

Packungsgröße: 10 ml

Pharmazeutischer Unternehmer: AGEPHA Pharma s.r.o., Dialničná cesta 5, 90301 Senec, Slowakei

Hersteller: AGEPHA Pharma s.r.o., Dialničná cesta 5, 90301 Senec, Slowakei

Stand der Information: 05/2019

Instruction for use

**iGel | Eye drops, preservative free
(0,2% sodium hyaluronate)**

iGel®
Eye drops

iGel is a solution to moisten eyes and contact lenses. iGel protects and moistens the surface of the eye and lubricates it. Therefore, it gives long lasting relief of dry eyes caused by:

- chronic dry eye symptoms (Sjögren´s Syndrome)
- corneal injuries, corneal erosion, corneal surgery
- wearing hard and soft contact lenses
- hormonal imbalances (menopause)
- environmental stress induced by air conditioning, wind, cold climate, sun, dry heat, dust, smoke and air pollution
- digital eye strain from computers or TV, long car journeys or flights
- swimming in chlorine containing water

iGel can be used with **all types of contact lenses**.

iGel can be used up to **180 days after opening**.

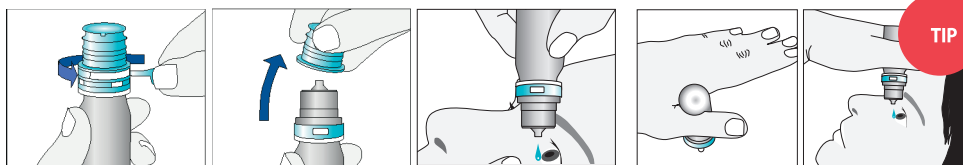
Composition:

Sodium hyaluronate (0.2 %), trometamol, sodium chloride, purified water

STERILE A 2° C - 25° C CE 0483

AGEPHA
PHARMA

Application:



Tear off security seal of bottle prior to initial application

Remove security cap

1 drop in each eye

Tip:
Place the bottle between thumb and forefinger to achieve a secure grip. Prevent shakiness by resting your hand on your forehead.

Precautions and Warnings:

- Do not use if security seal is broken.
- Do not touch the eye with the opening of the container.
- Avoid contact with the bottle opening to prevent contamination.
- Please write the opening date on the bottle!
- Dispose the bottle 180 days after breaking the security seal.
- Do not use if you are allergic to any of the ingredients.

Storage: Store between 2°C and 25°C. Protect from freezing.

Package Size: 10 ml

Pharmaceutic entrepreneur: AGEPHA Pharma s.r.o., Dialničná cesta 5, 90301 Senec, Slovakia

Manufacturer: AGEPHA Pharma s.r.o., Dialničná cesta 5, 90301 Senec, Slovakia

Last update: 10/2015

Gebruiksaanwijzing

iGel[®]
Oogdruppels

**iGel | Oogdruppels, zonder bewaarmiddelen
(0,2 % natriumhyalorunaat)**

iGel is een oplossing voor de bevochtiging van ogen en contactlenzen. **iGel** beschermt en bevochtigt de oogoppervlakte en maakt haar glijdbaar. Dus zij leidt tot een langdurende verlichting in geval van droge ogen, veroorzaakt door:

- Keratoconjunctivitis sicca (Sjögren-syndroom)
- kwetsuren aan het hoornvlies, erosies, operaties aan het hoornvlies
- dragen van contactlenzen
- hormonale storingen (menopauze)
- installaties voor klimaatregeling, wind, kou, droge hitte, stof, rook, luchtverontreiniging
- schermwerk, lange autoritten, langeafstandsvluchten
- zwemmen in chloorhoudend water

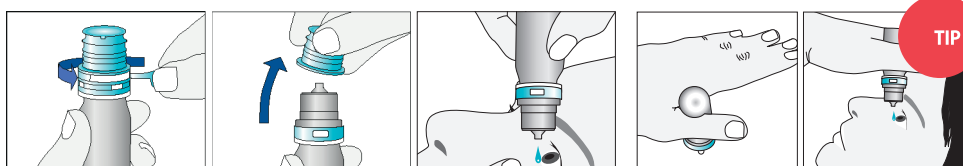
iGel kan gebruikt worden voor **alle soorten van contactlenzen.**

iGel is **gebruikbaar 180 dagen** na het openen van de veiligheidslas.

Samenstelling:

0,2 % natriumhyalorunaat, natriumchloride, trometamol en aqua purificata

Gemakkelijk te gebruiken:



Verwijder de veiligheidssluiting

Haal de dop eraf.

1 druppel per oog

Gebruikstip:
Houd het flesje vast tussen duim en wijsvinger om meer zekerheid te hebben bij het indruppelen van de oogdruppels. Als uw handen trillen bij het gebruik, kunt u de hand tegen het voorhoofd houden.

Opslag: Bij een temperatuur van 2°C tot 25°C opslaan. Tegen vorst beschermen.

Voorzorgsmaatregelen en waarschuwingsinstructies:

- Niet gebruiken indien de fles of veiligheidslas beschadigd is.
- Niet met de fles aankomen aan het oog.
- Gezien het besmettingsrisico, contact van de flesopening met andere oppervlaktes of de handen vermijden.
- Aanbreekdatum op de fles aantekenen!
- Aangebroke fles 180 dagen (6 maanden) na het afbreken van de veiligheidslas verwijderen met het huisvuil.
- Niet gebruiken als u overgevoelig bent voor een of meerdere inhoudsstoffen.

Pakjegrootte: 10 ml

Farmaceutische ondernemer: AGEPHA Pharma s.r.o., Dialničná cesta 5, 90301 Senec, Slovakia

Fabrikant: AGEPHA Pharma s.r.o., Dialničná cesta 5, 90301 Senec, Slovakia

Staat van de inlichtingen: 05/2019

STERILE A 2°C - 25°C CE 0483

AGEPHA
PHARMA