



## TENA® Pants Maxi



### Zuverlässig und diskret bei Inkontinenz

Inkontinenz ist weiter verbreitet als man annimmt. Allein in Deutschland sind ca. 7 bis 8 Millionen Frauen und Männer von unkontrolliertem Harnverlust betroffen.

TENA® entwickelt und optimiert seit über 50 Jahren zuverlässige Hygiene-Produkte für verschiedenste Bedürfnisse bei Harninkontinenz. TENA® Pants Maxi wurden gezielt für Frauen und Männer mit starker Blasenschwäche konzipiert. Die weichen Slips mit bequemer, körpernaher Passform bieten sicheren Dreifach-Schutz vor Auslaufen, Gerüchen und Feuchtigkeit. Dank farbiger Markierung am Hüftbund sind Vorder- und Rückseite sofort erkennbar und ermöglichen ein einfaches Anlegen der Einweg-Pants. Der praktische Verschluss sorgt zudem für bequemes Entsorgen nach der Verwendung.

#### Sichere Einweghosen bei Blasenschwäche

- Lang anhaltende Trockenheit und Schutz
- Integrierte Auslaufbarrieren für zusätzliche Sicherheit
- Neutralisiert unerwünschte Gerüche
- Körpernahe Passform
- Atmungsaktiv und sanft zur Haut

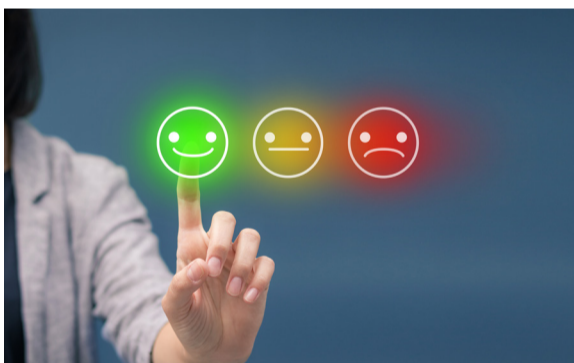
### Trockenheit & Schutz

Bei Inkontinenz sind zuverlässige Hygiene-Produkte gefragt, um absolute Sicherheit und Diskretion zu gewährleisten. TENA® Pants Maxi verfügen über einen dünnen und flexiblen Saugkern, der beim Tragen zwei Absorptionskammern bildet, die Urin schnell und sicher vom Körper weggleiten und die Haut angenehm trocken halten. Für zusätzlichen Schutz sorgen integrierte Auslaufbarrieren, der Odour Neutralizer reduziert zudem die Auswirkungen von Ammoniak und neutralisiert unerwünschte Gerüche.

TENA® Pants Maxi bestehen aus einem dehnbaren, atmungsaktiven Material, das dank guter Luftzirkulation die Hautgesundheit fördert und viel Tragekomfort bietet.

### Experten-Rat bei Inkontinenz

Auch bei Blasenschwäche sollte auf eine ausreichende Flüssigkeitszufuhr geachtet werden, um etwaige Infektionen der Harnwege zu vermeiden. Trinken Sie deshalb täglich ca. 1,5 bis 2 Liter Wasser und ungesüßte Kräuter- und Früchtetees. Auf stark harntreibende Getränke wie Kaffee und koffeinhaltige Limonaden, schwarzen Tee und Alkohol sollte hingegen weitgehend verzichtet werden.



### GEPRÜFTE QUALITÄT

TENA® Produkte bieten nicht nur sicheren Schutz vor Urinverlust und Gerüchen, sondern nehmen Flüssigkeit schnell auf, damit die Haut trocken und gesund bleibt. Alle Materialien werden von Spezialisten aus den Bereichen Hautgesundheit und Toxikologie sorgfältig ausgewählt und geprüft, um bei allen Produkten höchste Qualitätsstandards zu gewährleisten.



### BLASENSCHWÄCHE IM ALTER

Mit zunehmendem Alter können Beckenboden- und Schließmuskeln erschlaffen, auch die Blase kann in ihrer Funktionsfähigkeit eingeschränkt sein und nicht mehr so viel Urin aufnehmen, was zu Schwierigkeiten beim Wasserlassen und häufigem Harndrang führen kann. Mit auslaufsicheren Hygiene-Produkten lassen sich Inkontinenzunfälle vermeiden und die Würde betroffener Menschen erhalten.



### INKONTINENZ BEI KRANKHEITEN

Ungewollter Harnverlust kann auch eine Folgeerscheinung von Krankheiten sein. Ein erhöhtes Inkontinenz-Risiko besteht unter anderem bei Harnwegsinfektionen, Fettleibigkeit oder nach einem Schlaganfall. Auch Diabetiker sind anfällig für Blasenschwäche. Der hohe Blutzuckerspiegel verursacht große Mengen an Urin, wodurch das Risiko des Auslaufens steigt.

### HÄUFIGE FRAGEN & ANTWORTEN

#### Welche Pants-Größe ist die richtige?

Um die richtige Größe für TENA® Pants zu finden, orientieren Sie sich bitte nicht an der Konfektionsgröße der Unterwäsche, entscheidend ist der Hüftumfang.

TENA® Pants Maxi sind für Frauen und Männer geeignet und in zwei Größen erhältlich: M für einen Hüftumfang von 80 bis 110 cm, Größe L entspricht einer Hüftweite von 100 bis 135 cm.

#### Sind TENA® Pants auch für nachts geeignet?

Ja, die Schutzzonen der TENA® Pants wurden gezielt so entwickelt, dass sie auch im Liegen sicheren Schutz vor Auslaufen bieten und selbst größere Mengen an Urin aufnehmen können. Damit sind die Einweghosen besonders bei starkem nächtlichen Harndrang und für bettlägerige Menschen geeignet.

#### Wie werden die Windelhosen am besten entsorgt?

TENA® Pants können Sie im Abfall entsorgen oder soweit vorhanden in einer Vorrichtung zur Entsorgung von Hygiene-Produkten wie auf den meisten öffentlichen Toiletten üblich. Zum Schutz der Umwelt sollten benutzte Einweg-Pants nicht in der Toilette entsorgt werden.

#### Gibt es verschiedene Inkontinenzarten?

Die verschiedenen Inkontinenzarten unterscheiden sich hauptsächlich im Hinblick auf ihre Art, Intensität und Ursache. Es wird zwischen vier Hauptarten differenziert.

##### Belastungs- oder Stressinkontinenz

Diese Art von Inkontinenz bezeichnet den unkontrollierten Urinverlust bei körperlicher Belastung wie Husten, Niesen oder Lachen. Das geschieht aufgrund von einer geschwächten Funktion der Beckenbodenmuskulatur und zunehmendem Druck im Bauchraum.

##### Dranginkontinenz

Bei dieser Form tritt der Urinverlust meist sehr plötzlich auf und ist auf eine Überaktivität der Blase zurückzuführen. Auch bei einer geringen Urinmenge wird schon ein starker Harndrang verspürt, bei dem sich die Muskeln zusammenziehen und unkontrolliert Urin ausscheiden.

##### Überlaufinkontinenz

Bei der Überlaufinkontinenz wird der ungewollte Harnverlust aufgrund von einer ständig überfüllten Blase verursacht. Der Blasendruck übersteigt hier den Harnröhrenverschlussdruck. Oft geschieht das aufgrund von Abflussbehinderungen in der Blase.

##### Reflexinkontinenz

Diese Inkontinenz ist mit einer Störung des Nervensystems verbunden, bei der das Zusammenwirken zwischen Schließmuskelnmechanismus, zentraler Steuerung und Harnblase gestört ist. Die Betroffenen spüren aufgrund ihrer Nervenschädigung keinen Harndrang, d.h. ihre Blase entleert sich unbemerkt und oft unvollständig.